

R-6000

Tratamiento anti ataque químico

Producción revestimiento pasta blanca



0%

**Ataque químico
Condensación**

The most Innova treatments for ceramic Kilns

Horno tratado en 2014 y por este motivo no se ha tenido que volver a sustituir toda la zona de cocción.

Se detalla a continuación el estado del horno antes del tratamiento en 2014 y el tratamiento que se hizo en dicho año.



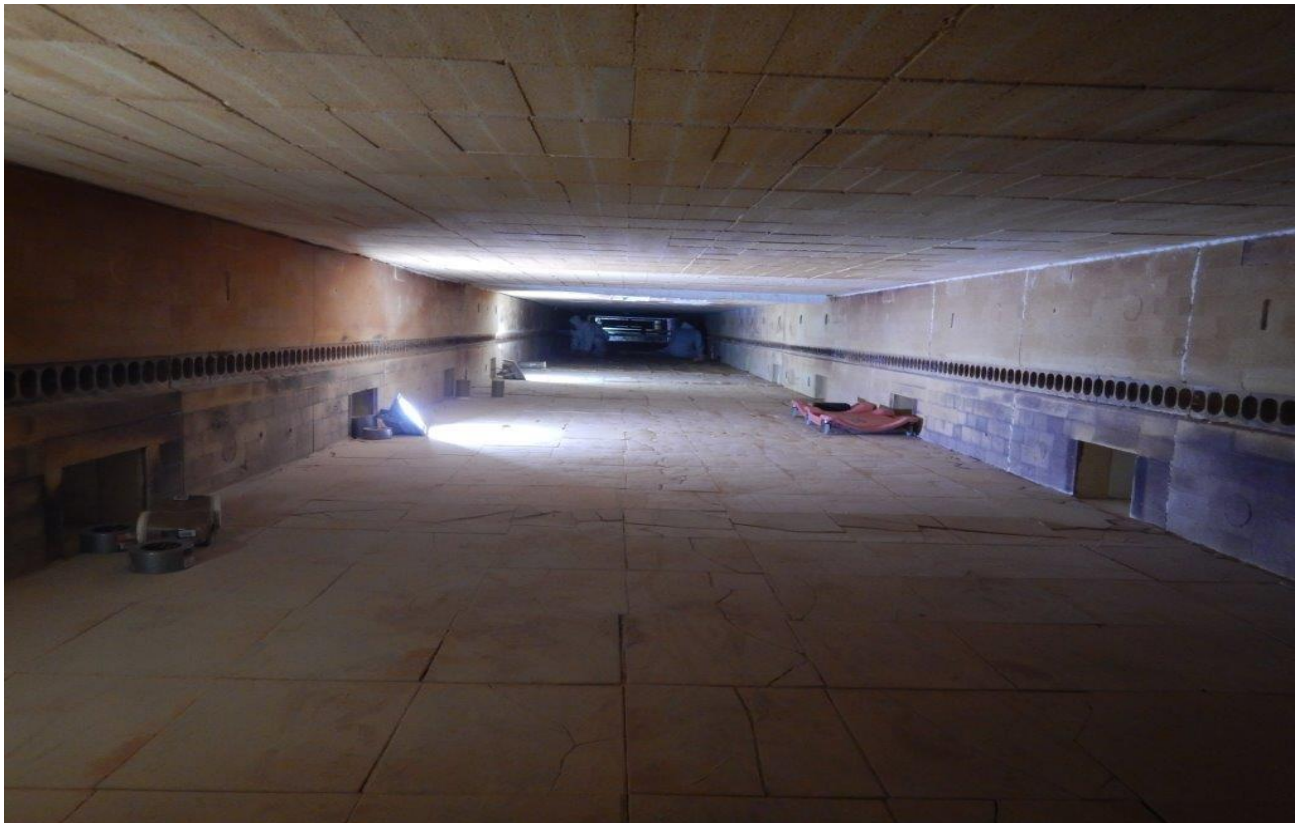






Estado inicial del horno en 2014

























Primera capa imprimación





Primera capa R6000®









Sustitución bóveda







Inicio lucida zona cocción



















**Segunda capa
revestimiento y
acabado final**











